

FXHP

Frånluftsvärmepump
för bostadsfastigheter



FXHP är en ny serie frånluftsvärmepumpar från FläktGroup. Med FXHP får du ett frånluftsassagregat med integrerad värmepump – resultatet är en kompakt lösning med hög återvinningseffektivitet som är enkel att installera.

Använd den återvunna energin till radiatorvärme och/eller tappvarmvatten. Oavsett vilket du väljer så förbättrar du inneklimatet för hyresgästerna och sparar på kort tid in investeringskostnaden – dubbel vinst, med andra ord!

- Hög energiåtervinningsgrad
- Kort pay-back tid
- Enkel installation
- Idealisk lösning vid renovering och ombyggnad
- 6 storlekar – 500–3000 l/s
- Kan fås med topp- eller sidoanslutning av kanaler

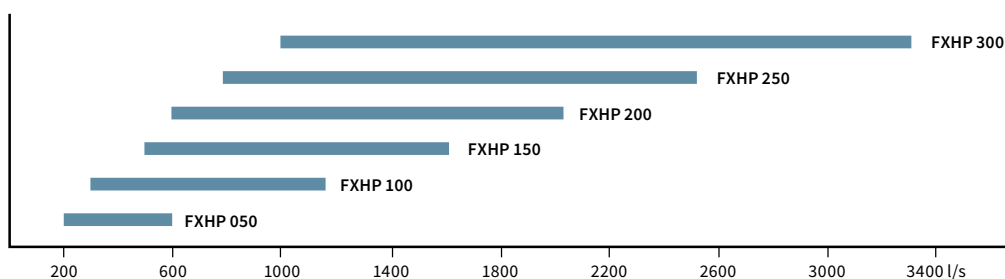
Energieffektivisera din bostadsfastighet med en frånluftsvärmepump

FXHP-serien har effektiva frekvensstyrda kompressorer vilket ger unika möjligheter att vid olika driftsfall utvinna mesta möjliga energi ur frånluften. Detta innebär t. ex. att FXHP automatiskt* kan återvinna den extra energi som uppstår i luften vid högre fuktinnehåll då hyresgäster duschar eller då flödet ökar vid matlagning.

**Förutsätter att kompressorn ej går på 100% utan kapacitet finns kvar för att ta hand om den extra energin*



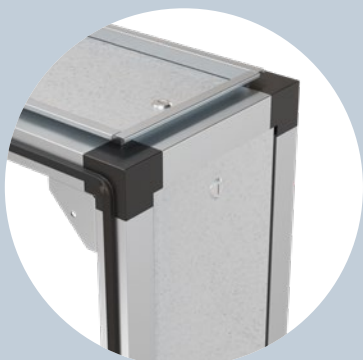
6 STORLEKAR – 500–3000 l/s



FXHP TEKNISK ÖVERSIKT

HÖLJE

- Naturanodiserade aluminiumprofiler med Thermal Break-system som standard, luckor och paneler i aluzink 185.
- Panelerna monteras i aggregatet utan skruvar vilket bidrar till lågt läckagevärde.
- Profilsystemet är testat enligt DIN EN1886.
- Aggregathöljet uppfyller C4 (korrosivitetklass).
- Utomhusutförande finns som tillval.



KOMPRESSORER

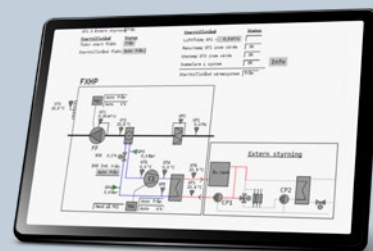
- Optimerad värmeåtervinning med frekvensstyrda scrollkompressorer.
- Dubbla säkerhetssystem – kontroll av tryck och värme.
- Elektronisk expansionsventil.

BRANDFUNKTION

- Branddekering sker via hög frånluftstemperatur, via rökdetektor eller via högt tryckfall över frånluftsfiltret.
- Vid aktiverad branddetektering går frånluftslakten till inställd hastighet.
- Eventuella spjäll kan motioneras efter förinställt tidsintervall.

FLÄKTAR

- Frekvensstyrda PM-motorer med hög verkningsgrad.



STYR OCH REGLER

- Enkel styrning via Bastec styrsystem.
- Webbaserad åtkomst via surfplatta som ingår eller mobil.
- Pedagogisk igångsättning – peka-klicka-kör.
- Modbus
- Ansluts till lokalt fastighetsnätverk eller via 4G-modem (ingår).
- Tidurssprogram för valfritt till- och frånslag eller kontinuerlig drift.

Naturanodiserade aluminiumprofiler med Thermal Break-system som standard.

Inbyggd brandsektion med toppanslutning (FXHP 050-200) eller anslutning på baksidan (FXHP 250/300).

Energieffektiva fläktar med PM-motorer.

Högpresterande värmepump med årsverkningsgrad SCOP >4,5*.

Optimerat luftflöde genom aggregatet med "ThruAir" ger låga tryckfall och högre effektivitet.

Frekvensstyrd scroll-kompressor för optimerad värmeåtervinning.

Inbyggt styrsystem med smidig webb-baserad åtkomst.

FXHPs profilsystem är testat enligt DIN EN1886 och uppfyller T2 och TB1.

Stor besparingspotential ger snabb återbetalning på investeringen

FXHP-serien är en idealisk allt-i-ett-lösning för att sänka din fastighets driftskostnader genom att tillvarata värmen i frånluften. Jämfört med en separat värmepumpsinstallation får du en smidigare installation och säkerställd effektivitet genom att hela lösningen kommer från samma leverantör och både ventilations- och värmepumpsdelen är optimerad från fabrik. Nedan ser du exempel på hur kort pay-backtiden kan bli.**

ENERGIBERÄKNING

Antagen fullasttid 5 000 tim/år
Tillförd elenergi 79 000 kWh/år
Besparing i kWh 310 000 kWh/år

ÅRLIG BESPARING I KRONOR VID ELPRIS:

0,8 kr/kWh 248 000 kr
1,0 kr/kWh 310 000 kr
1,5 kr/kWh 465 000 kr

PAY-BACK TID

..... 1,7 år
..... 1,4 år
..... 0,9 år

Beräkningen avser FXHP-300. Pay-backtiden är beräknad på ett budgetpris av aggregat och installation (exklusive extern rördragning).

*SCOP står för Seasonal Coefficient of Performance och är ett mått på värmepumpens prestanda under en säsong, i dagligt tal kallat årsvärmefaktor eller årsverkningsgrad. Rent praktiskt innebär det att man mäter COP-värdet vid olika utomhustemperaturer och räknar samman detta till ett genomsnittligt säsongsvärde. SCOP-värdet ger en mer rättvisande bild av värmepumpens prestanda.

**Komplett uträkning hittar du på www.flaktgroup.se.

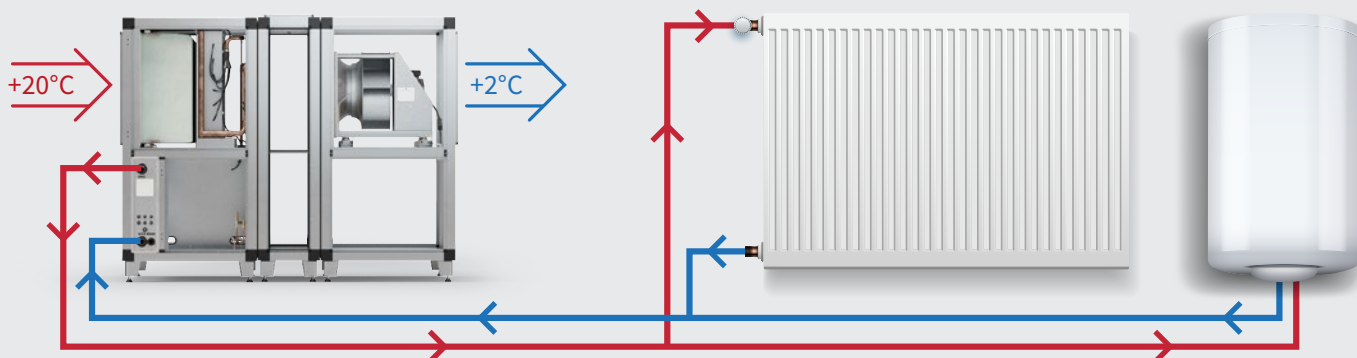


FXHP TEKNISKA DATA

Modell	Dimensioner (mm) Längd/djup/höjd	Vikt (kg)	Kanalanslutning (mm)	Luftflöden m ³ /s			Värmeeffekt (kW)*	Köldmedie R410A (kg)	Max eleffekt totalt (kW)	Max ström totalt (A)	Avsäkring 3x400V
				Min	SFP 0,6	Max					
FXHP-050	2140/972/1338	432	500x500	0,23	0,28	0,70	17,6	1,8	5,9	8,5	16
FXHP-100	2140/1186/1438	531	800x600	0,42	1,05	1,25	30,1	2,3	9,9	14,9	20
FXHP-150	2140/1622/1598	722	1100x700	0,57	1,70	1,71	40,0	2,8	13,2	22,6	32
FXHP-200	2140/1622/1598	722	1400x700	0,71	1,70	2,14	53,2	4,6	16,6	28,8	32
FXHP-250	2140/1822/1798	783	1400x900	0,88	1,80	2,63	61,2	6,4	20,8	35,0	40
FXHP-300	2140/1822/1798	795	1670x900	1,10	1,90	3,30	77,8	7,3	22,5	36,2	40

*Avser värmeeffekt vid frånluft 20° C, 35% luftfuktighet, värmebärare 40° C, avlufttemp 2° C, vid max luftflöde. FXHP-050 -200 är beräknat på extern kanaltryckfall på 150 Pa. FXHP-200-300 är beräknat på extern kanaltryckfall 200 Pa.

FXHP PRINCIPSKISS INKOPPLING



EXCELLENCE IN SOLUTIONS

FläktGroup är europeisk marknadsledare inom smarta och energieffektiva ventilationslösningar för perfekt inomhuskomfort, kritiska applikationer och brandsäkring. Våra produkter och lösningar bygger på innovativ teknik, hög kvalitet och överlägsen prestanda baserat på vår erfarenhet från mer än hundra år i branschen. Med marknadens bredaste produktutbud och en stark marknadsnärvaro i 65 länder över hela världen finns vi alltid nära dig – med tydligt fokus på att leverera ”Excellence in Solutions”.

» Läs mer på www.flaktgroup.se eller kontakta ditt närmaste säljkontor på telefon: 0771-26 26 26.

Luleå | Skellefteå | Umeå | Sundsvall | Falun | Uppsala | Västerås | Stockholm | Örebro/Karlstad | Norrköping | Jönköping | Kalmar | Göteborg | Halmstad | Malmö